

NH-Sicherungs-Lasttrennschalter Gr. 1, 250 A, Reiter, Anschluss unten / oben (33601)



Beschreibung

Artikel

Art.-Nr.: 33601

QUADRON® 60Classic

NH-Sicherungs-Lasttrennschalter Gr. 1, 250 A, Reiter, Anschluss unten / oben

Schraube M10

mit CrossLink®Technology

für Sammelschienen 12, 15, 20, 25, 30 x 5, 10 und Profilschienen

System

60Classic

Produktgruppe 09

Untergruppe 27

VE 1

EAN 4021267336011

Produktvorteile

Adaptertechnik der CrossLink® Technology

Schneller und sicherer Umbau des Anschlusses für oben oder unten; die spannungsführenden Teile bleiben berührungsgeschützt

Einfaches und sicheres Aufrasten und Kontaktieren

Sicheres Anschließen durch zweigeteilten Berührungsschutz

Sammelschienenträger für Flachschiene überbaubar

Im Deckel sind selbstschließende Prüflöcher vorhanden.

Katalogseite 2019 : 3.23

eCl@ss 6.1 27142108
eCl@ss 7.1 27142108
ETIM 4.0 EC001040
ETIM 5.0 EC001040

Zulassungen

Standards

IEC 60947-1:2007 + A1:2010 + A2:2014
IEC 60947-3:2008 + A1:2012 + A2:2015
GB/T 14048.3

Approbationen

IEC (CB) , UL , VDE , CCC , DNV GL



for UL feeder circuits >250V

Typnummer: QCB-NH1

UL file: E230163, UL category (for USA): IZLT2 <http://www.ul.com>
CCC Zertifikat: 2012010302563561

Produktdaten

für Sicherungseinsätze Baugröße: NH 1
Sicherung nach Standard: IEC / HD 60269-2
zul. Verlustleistung der verwendeten Sicherung: 23 W

Angaben IEC

Standards

IEC 60947-1:2007 + A1:2010 + A2:2014
IEC 60947-3:2008 + A1:2012 + A2:2015
GB/T 14048.3

Elektrische Werte IEC

Bemessungsstrom (IEC): 250 A
Bemessungsspannung (IEC) AC: 690 V

Bemessungsspannung (IEC) DC: 440 V

Bemessungsisolationsspannung U_i AC: 800 V

Bemessungsisolationsspannung U_i DC: 500 V

Bemessungsstossspannung U_{imp} : 6 kV

Gebrauchskategorie AC (IEC 60947-3): AC-22B (400 V)
AC-23B (400 V / 160 A)
AC-21B (690 V)
AC-20B (1000V) bei Verschmutzungsgrad 2

Für höhere Gebrauchskategorien kann das Produkt mit Löschkammern nachgerüstet werden (s. Zubehör)

Gebrauchskategorie DC (IEC 60947-3): DC-Angaben: 2 Strombahnen (L1,L3) in Reihe
DC-20B (440 V)
DC-20B (1000 V) bei Verschmutzungsgrad 2

sichtbarer Hinweis notwendig, wenn Anwendung bei mehr als 440V
DC: nicht unter Last schalten

Bed. Kurzschlussstrom mit Sicherungen (AC): 80 kA / 690 V
ermittelt mit Sicherungen der Betriebsklasse: gG
Bemessungskurzzeitstromfestigkeit I_{CW} (1,0 s) max.: 8.1 kA

Verlustleistungsabgabe des Artikels:

Bei einer praxisüblichen Belastung von 80% des Bemessungsstromes ergibt sich eine Leistungsabgabe von 16.6 W.

(Bei Betrieb mit dem Bemessungsstrom beträgt die Leistungsabgabe 26 W.)

zusätzliche Daten IEC

Die nachfolgenden Werte sind durch Prüfungen unter bestimmten Bedingungen nachgewiesen. Für die konkrete Planung der Anlage sind die jeweiligen Bedingungen bei Wöhner zu erfragen.

max. zulässige Spannung (IEC) DC: 800 V

Schalter-Sicherungs-Einheiten nach IEC 60947-3 dürfen nur über die Bemessungsbetriebsspannung hinaus betrieben werden, wenn ihr Einsatz als Sicherungs-Trennschalter ohne Lastschaltfunktion bis zur Bemessungsisolationsspannung erfolgt und sie entsprechend gekennzeichnet werden.

Bemessungsstoßstromfestigkeit I_{pk} max.: 13.7 kA

Entsprechend den angegebenen AC- und DC- Schalteigenschaften und unter Berücksichtigung der Überlastbedingungen, sind gewisse Abstände zu geerdeten Metallteilen einzuhalten. Nähere Informationen auf Anfrage. Bei Verwendung als Trennschalter ist die Einhaltung der Abstände nicht erforderlich.

Schutzart IP30 frontseitig, im Anschlussbereich vom Einbau abhängig

Angaben UL

Standards

UL 4248-1

Elektrische Werte UL

Bemessungsstrom (UL): 250 A

Bemessungsspannung (UL) AC: 600 V

SCCR: 100 kA

Mechanische Werte

B x H x T: 184 x 243 x 129

Gewicht: 266 kg/100

Poligkeit: 3-polig

für Sammelschienen: 12, 15, 20, 25, 30 x 5, 10 und Profilschienen

Schutzart frontseitig: IP30

Klemmstellen

Schraube M10

Werkstoffeigenschaften

Basiskörper:	temperaturbeständig bis 125°C, selbstverlöschend nach UL 94, Kriechstromfestigkeit CTI 600, halogenfrei
Berührungsschutz:	temperaturbeständig bis 125°C, selbstverlöschend nach UL 94, Kriechstromfestigkeit CTI 200
Deckel:	temperaturbeständig bis 125°C, selbstverlöschend nach UL 94, Kriechstromfestigkeit CTI 200, halogenfrei
Adapterplatte:	temperaturbeständig bis 125°C, selbstverlöschend nach UL 94, Kriechstromfestigkeit CTI 600, halogenfrei
Kontakte:	fremdgefederte Kupferkontakte, versilbert
Anschlussschrauben:	Schraube M10, verzinkt, chromitiert

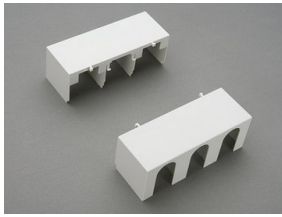
Variante

Variante mit Rahmenklemmen : 33 600

Variante mit elektronischer Sicherungsüberwachung : 33 325

Variante mit elektromechanischer Sicherungsüberwachung : 33 160

Zubehör



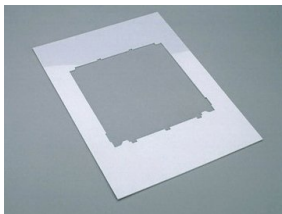
33142

Abdeckung für Kabelschuhe, oben / unten ansteckbar
für QCB-NH1, QCS-NH1, QCS-320
QCB-NH1, QCS-NH1, QCS-320



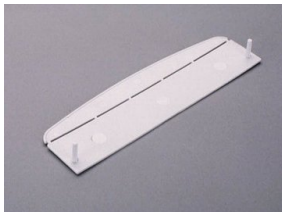
33145

Prismenklemme, doppelstöckig für Cu-Leiter
2x 35 - 70 mm²
QCB-NH1, QCS-NH1, QCS-320



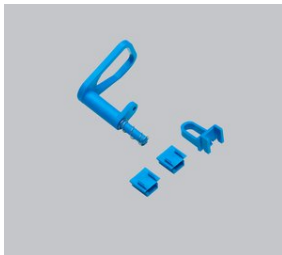
33152

Blendrahmen einfach
215 x 330
Größe 1



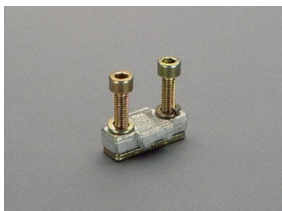
33155

Übergreifschutz für NH-Sicherungs-Lasttrennschalter Gr. 1-3
zum rückseitigen Verschließen des Griffbereiches



33157

Trennerdeckel-Verriegelung
für Plombierdraht und 3 Schlösser Bügeldurchmesser 4 - 7 mm
Größe 1 - 3



33163

Schellenanschluss für Cu-Leiter
70 - 150 mm²
QCB-NH1, QCS-NH1, LTS-F 250, LTS 400



33166

Prismenklemme einfach für Cu- und Al- Leiter

35 - 150 mm²

QCB-NH1, QCS-NH1, QCS-320

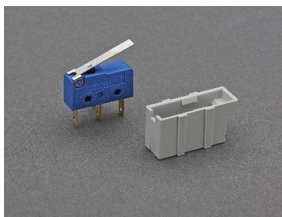


33909

Rahmenklemme für Cu-Leiter

35 - 150 mm²

QCB-NH1, QCS-NH1, QCS-320

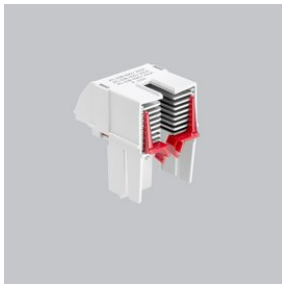


33917

Мелдесчальтер

Wechsler 250 V AC / 5 A, 30 V DC / 4 A

QUADRON®60Classic, QUADRON®Panel Größe 1



33918

Лöшкammer

Nachrüstsatz für höhere Gebrauchskategorie

für QCB-NH1